

Inspiron 20

3000 Series

Quick Start Guide

快速入门指南

快速入門指南

クイックスタートガイド

빠른 시작 안내서



1 Set up the stand

安装机架 | 設定腳架

スタンドをセットアップする | 스탠드를 설치합니다

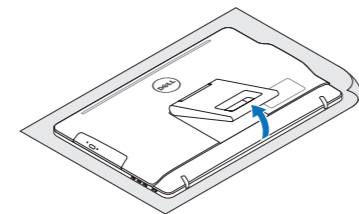
Easel stand

可立式机架

背座腳架

イーゼルスタンド

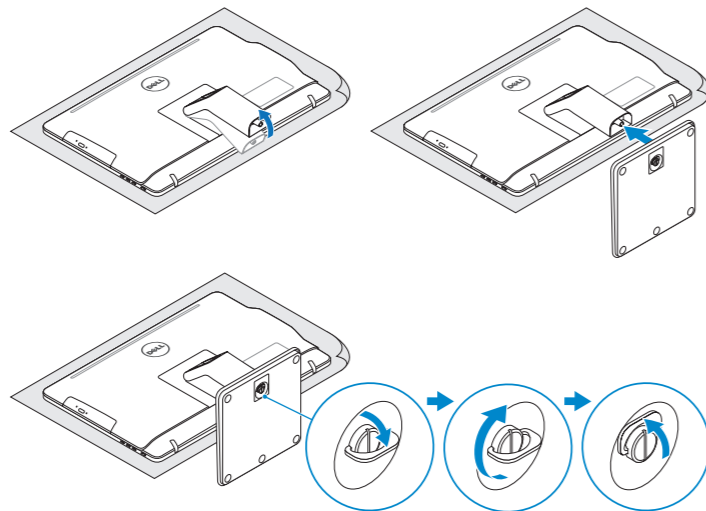
이젤 스탠드



Pedestal stand

台式机架 | 螢幕底座

ペダスタルスタンド | 받침대형 스탠드



2 Set up the keyboard and mouse

设置键盘和鼠标

設定鍵盤和滑鼠

キーボードとマウスをセットアップする

키보드 및 마우스 설정

See the documentation that shipped with the keyboard and mouse.

请参阅键盘和鼠标随附的文档。

請參閱鍵盤與滑鼠隨附的說明文件。

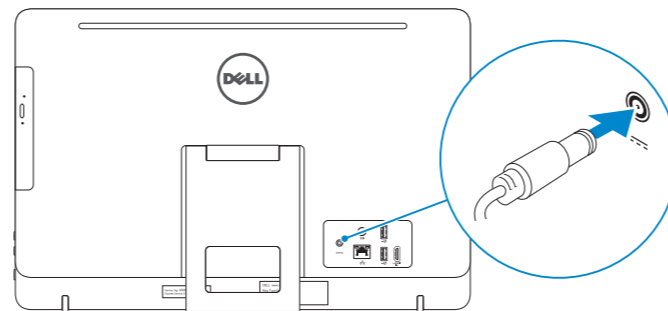
キーボードとマウスに付属のマニュアルを参照してください。

키보드 및 마우스와 함께 제공된 문서를 참조하십시오.

3 Connect the power adapter

连接电源适配器 | 連接電源變壓器

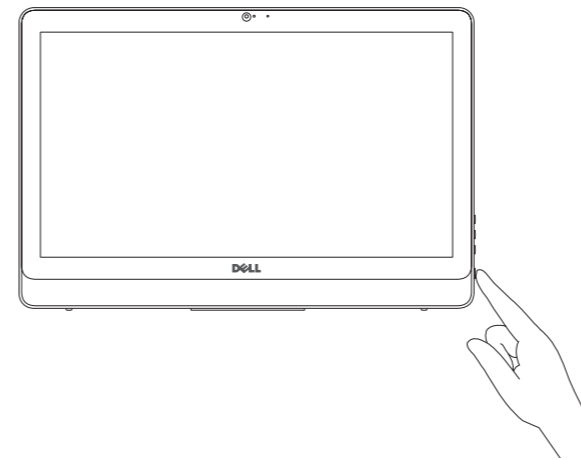
電源アダプタを接続する | 전원 어댑터를 연결합니다



4 Press the power button

按下电源按钮 | 按下電源按鈕

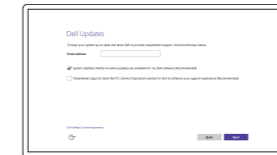
電源ボタンを押す | 전원 버튼을 누릅니다



5 Finish Windows setup

完成 Windows 设置 | 完成 Windows 設定

Windows セットアップを終了する | Windows 설치 종료



Enable Dell updates

启用 Dell 更新

啓用 Dell 更新

Dell アップデートを有効にする

Dell 업데이트 활성화



Connect to your network

连接到网络

連接網路

ネットワークに接続する

네트워크에 연결

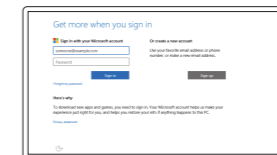
NOTE: If you are connecting to a secured wireless network, enter the password for the wireless network access when prompted.

注: 如果您要连接加密的无线网络, 请在提示时输入访问该无线网络所需的密码。

註: 如果您要連線至安全的無線網路, 請在提示下輸入存取無線網路的密碼。

メモ: セキュアワイヤレスネットワークに接続する場合、指示が出たらワイヤレスネットワークアクセスのパスワードを入力してください。

주: 보안된 무선 네트워크에 연결하는 경우 프롬프트 메시지가 표시되면 무선 네트워크 액세스 암호를 입력하십시오.



Sign in to your Microsoft account or create a local account

登录您的 Microsoft 帐户或创建本地帐户

登入您的 Microsoft 帳號或建立本地帳號

Microsoft アカウントにサインインする、

またはローカルアカウントを作成する

Microsoft 계정에 로그인 또는 로컬 계정 생성

Product support and manuals

产品支持和手册 | 產品支援與手冊

製品サポートとマニュアル | 제품 지원 및 설명서

Contact Dell

与 Dell 联络 | 與 Dell 公司聯絡

デルへのお問い合わせ | Dell사에 문의합니다

Regulatory and safety

管制和安全 | 管制與安全

認可と安全性 | 규격 및 안전

Regulatory model

管制型号 | 安規型號

認可モデル | 규격 모델

Regulatory type

管制类型 | 安規類型

認可タイプ | 규격 유형

Computer model

计算机型号 | 電腦型號

컴퓨터 모델 | 컴퓨터 모델

Dell.com/support

Dell.com/support/manuals

Dell.com/support/windows

Dell.com/contactdell

Dell.com/regulatory_compliance

W15B

W15B003

Inspiron 20-3059

Inspiron 20-3059 系列

© 2015 Dell Inc.

© 2015 Microsoft Corporation.



0C7T8KA00

Printed in China.

2015-06

Create recovery media

创建恢复介质 | 建立復原媒體

リカバリメディアを作成する | 복구 미디어 생성

In Windows search, type **Recovery**, click **Create a recovery media**, and follow the instructions on the screen.

在 Windows 搜索中，输入**恢复**，单击**创建恢复介质**，然后按照屏幕上的说明进行操作。

在 Windows 的搜尋中，輸入**回復**，點選**建立回復媒體**，並且依照畫面上的說明進行。

Windows サーチに**リカバリ**と入力して、**リカバリメディアの作成**をクリックし、画面の指示に従います。

Windows 검색에서 **복구**를 입력한 후, **복구 미디어 생성**을 클릭한 다음 화면의 지침을 따릅니다.

Locate Dell apps

查找 Dell 应用程序 | 找到 Dell 應用程式

Dell アプリを見つける | Dell 앱 찾기



Register your computer

注册您的计算机 | 註冊您的電腦

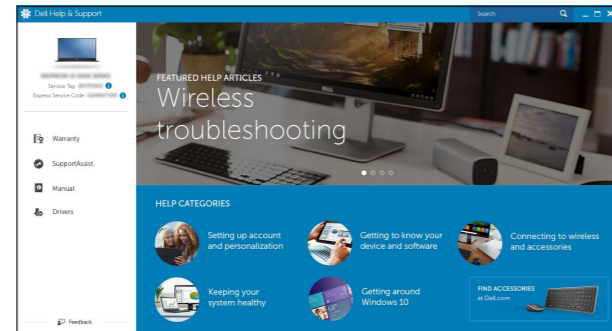
コンピュータを登録する | 컴퓨터 등록



Dell Help & Support

Dell 帮助和支持 | Dell 幫助&支援

Dell ヘルプとサポート | Dell 도움말 및 지원



SupportAssist Check and update your computer

检查和更新您的计算机

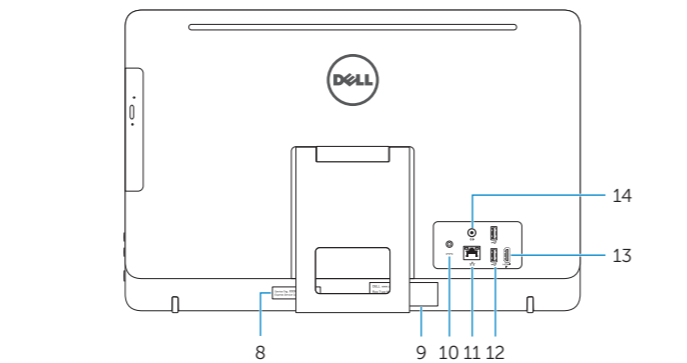
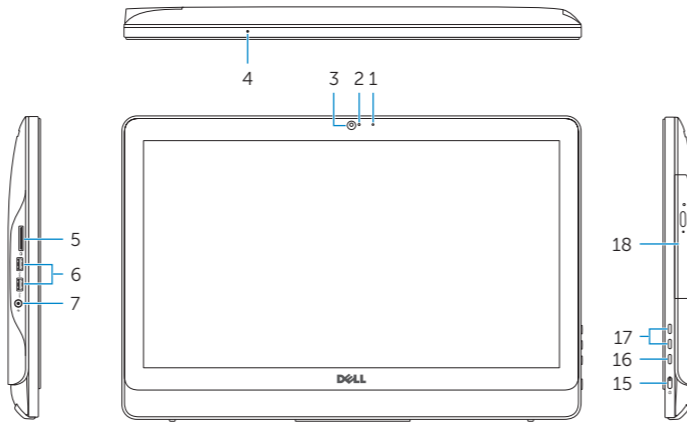
檢查並更新您的電腦

コンピュータを確認してアップデートする

컴퓨터 검사 및 업데이트

Features

功能部件 | 功能 | 外觀 | 기능



1. Microphone (non-touch screen)
2. Camera-status light
3. Camera
4. Microphone (touch screen)
5. Media-card reader
6. USB 3.0 ports (2)
7. Headset port
8. Service Tag label
9. Regulatory label

1. 麦克风（非触摸屏）
2. 摄像头状态指示灯
3. 摄像头
4. 麦克风（触摸屏）
5. 介质卡读取器
6. USB 3.0 端口（2 个）
7. 头戴式耳机
8. 服务标签
9. 管制标签
10. 电源适配器端口

1. 麥克風（非觸控螢幕）
2. 攝影機狀態指示燈
3. 攝影機
4. 麥克風（非觸控螢幕）
5. 媒體讀卡器
6. USB 3.0 連接埠 (2)
7. 耳麥連接埠
8. 服務標籤
9. 法規標籤
10. 電源變壓器連接埠

10. Power-adaptor port
11. Network port
12. USB 2.0 ports (2)
13. HDMI-in port
14. Audio-out port
15. Power button
16. Screen-off button
17. Brightness-control buttons (2)
18. Optical drive (optional)

11. 网络端口
12. USB 2.0 端口（2 个）
13. HDMI 输入端口
14. 音频输出端口
15. 电源按钮
16. 关屏按钮
17. 亮度控制按钮（2 个）
18. 光盘驱动器（可选）

11. 網路連接埠
12. USB 2.0 連接埠 (2)
13. HDMI-in 連接埠
14. 音效輸出連接埠
15. 電源按鈕
16. 螢幕關閉按鈕
17. 亮度控制按鈕 (2)
18. 光碟機（選配）

1. 마이크 (非 터치스크린)
2. 카메라 상태 라이트
3. 카메라
4. 마이크 (터치스크린)
5. 미디어카드 리더
6. USB 3.0 포트 (2)
7. 헤드셋 포트
8. 서비스 태그 라벨
- 9.認可라벨
10. 電源アダプ터 포트

1. 마이크(비터치스크린)
2. 카메라 상태 표시등
3. 카메라
4. 마이크(터치스크린)
5. 미디어 카드 판독기
6. USB 3.0 포트(2개)
7. 헤드셋 포트
8. 서비스 태그 라벨
9. 규정 라벨
10. 전원 어댑터 포트

1. 麥克 (非觸控螢幕)
2. 相機狀態指示燈
3. 相機
4. 麥克 (觸控螢幕)
5. 媒體卡讀取器
6. USB 3.0 埠 (2)
7. 耳機埠
8. 服務標籤
9. 認證標籤
10. 電源變壓器埠

11. ネットワークポート
12. USB 2.0 ポート (2)
13. HDMI 入力ポート
14. オーディオ出力ポート
15. 電源ボタン
16. スクリーンオフボタン
17. 輝度コントロールボタン (2)
18. オプティカルドライブ (オプション)

11. 네트워크 포트
12. USB 2.0 포트(2개)
13. HDMI 입력 포트
14. 오디오 출력 포트
15. 전원 버튼
16. 스크린 끄기 버튼
17. 밝기 제어 단추(2개)
18. 광학 드라이브(선택 사항)

11. 網路埠
12. USB 2.0 埠 (2)
13. HDMI 輸入埠
14. 音訊輸出埠
15. 電源鍵
16. 螢幕關閉鍵
17. 亮度控制鍵 (2)
18. 光碟機 (選配)

Tilt

傾斜 | 傾斜 | 傾き | 기울기

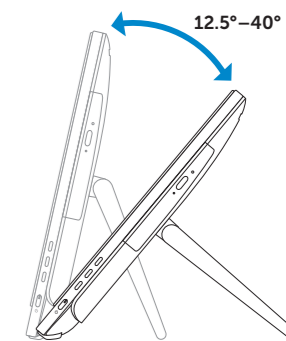
Easel stand

可立式机架

背座腳架

イーゼルスタンド

이젤 스탠드



Pedestal stand

台式机架 | 螢幕底座

페데스탈스탠드 | 받침대형 스탠드

